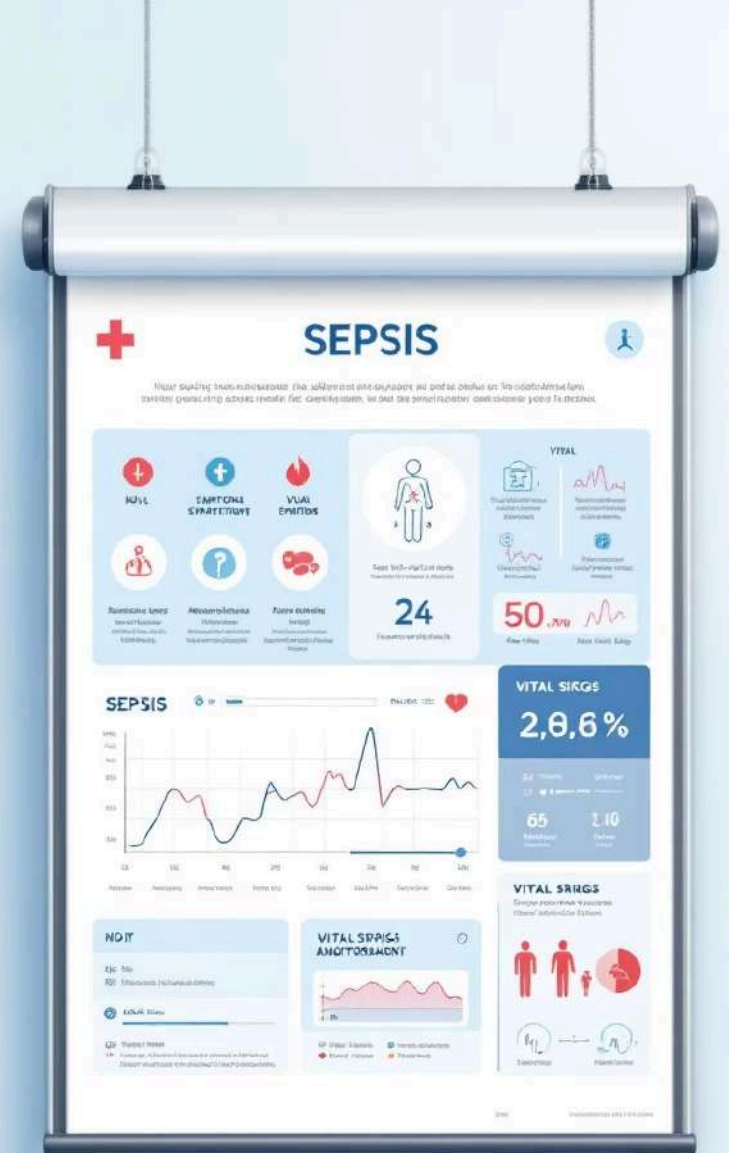


Sepsis : Diagnostic Infirmier & Plan de Soins

Guide complet pour la prise en charge infirmière des patients atteints de septicémie - une urgence médicale majeure nécessitant une intervention immédiate.





Classifications du Sepsis

01

Sepsis Sévère

Sepsis compliqué par dysfonctionnement organique nécessitant perfusions ou vasopresseurs.

02

Choc Septique

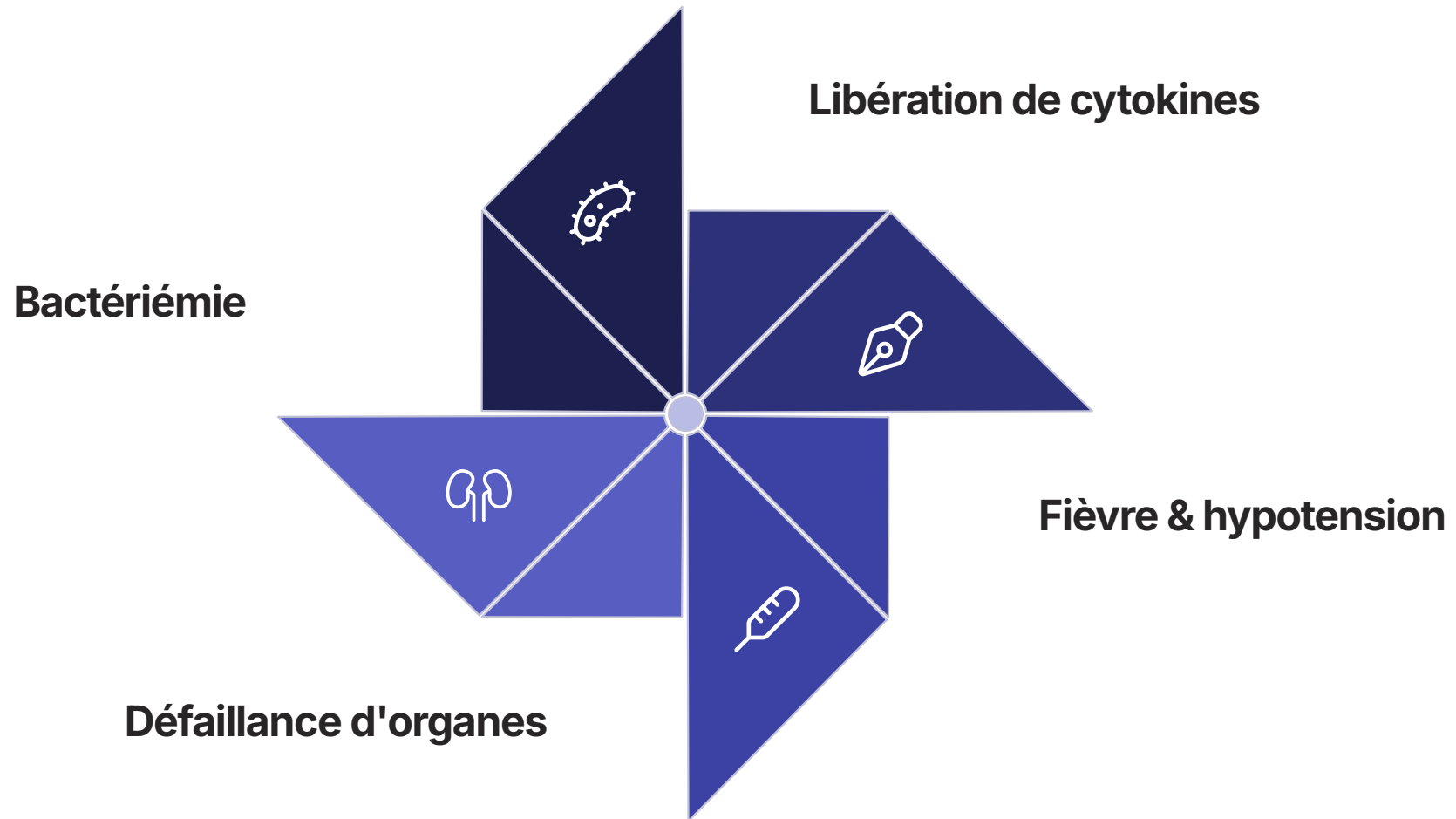
Hypotension persistante malgré réanimation liquidienne, pression artérielle moyenne >65 mmHg requise.

03

MODS

Syndrome de dysfonctionnement multiviscéral avec défaillance progressive des organes.

Physiopathologie du Sepsis



Mécanisme complexe résultant de la présence prolongée de bactéries dans le sang, déclenchant la libération de cytokines responsables des symptômes cliniques.

Priorités des Soins Infirmiers



Reconnaissance Précoce

Identifier rapidement les signes de sepsis - urgence médicale absolue.



Réanimation Liquidienne

Rétablir pression artérielle et perfusion tissulaire par perfusions IV.



Antibiothérapie Rapide

Administer traitement antibiotique approprié selon prescriptions médicales.

Évaluation Infirmière Complète

Surveillance Clinique

- Peau : rougeur et chaleur localisées
- Signes vitaux : fièvre, tachypnée, tachycardie
- État neurologique : confusion, agitation
- Fonction respiratoire et circulatoire

Facteurs de Risque

- Système immunitaire affaibli
- Procédures invasives
- Infections nosocomiales
- Hypovolémie relative ou absolue



Interventions Infirmières Essentielles



Surveillance Continue

Mesurer régulièrement température, fréquence cardiaque, respiratoire, pression artérielle et saturation oxygène.



Administration Médicaments

Antibiotiques à large spectre précoces, agents vasoactifs pour maintenir pression artérielle >65 mmHg.



Soutien Respiratoire

Assurer oxygénation adéquate, ventilation mécanique si nécessaire, suivi des gaz du sang.



Contrôle des Infections & Soutien

Précautions d'Asepsie

Respecter rigoureusement protocoles d'hygiène lors de toutes interventions.

Soutien Nutritionnel

Collaboration avec diététicien, alimentation riche en protéines et vitamines.

Accompagnement Psychosocial

Communication claire avec famille, soutien émotionnel face au stress.

Objectifs de Soins & Résultats Attendus



100%

Amélioration Infectieuse

Absence de sécrétions purulentes,
drainage, érythème et fièvre.



100%

Perfusion Adéquate

Signes vitaux stables, pouls palpables,
conscience normale, débit urinaire
approprié.



100%

Fonction Respiratoire

Gaz artériels normaux, bruits respiratoires
clairs, radiographie en amélioration.

Conclusion : Excellence des Soins

La septicémie représente une urgence médicale majeure nécessitant reconnaissance rapide et prise en charge immédiate pour prévenir complications graves.



Collaboration Étroite

Travail d'équipe essentiel pour adaptation du plan de soins.



Prévention Active

Détection précoce et réactivité face aux signes cliniques.

