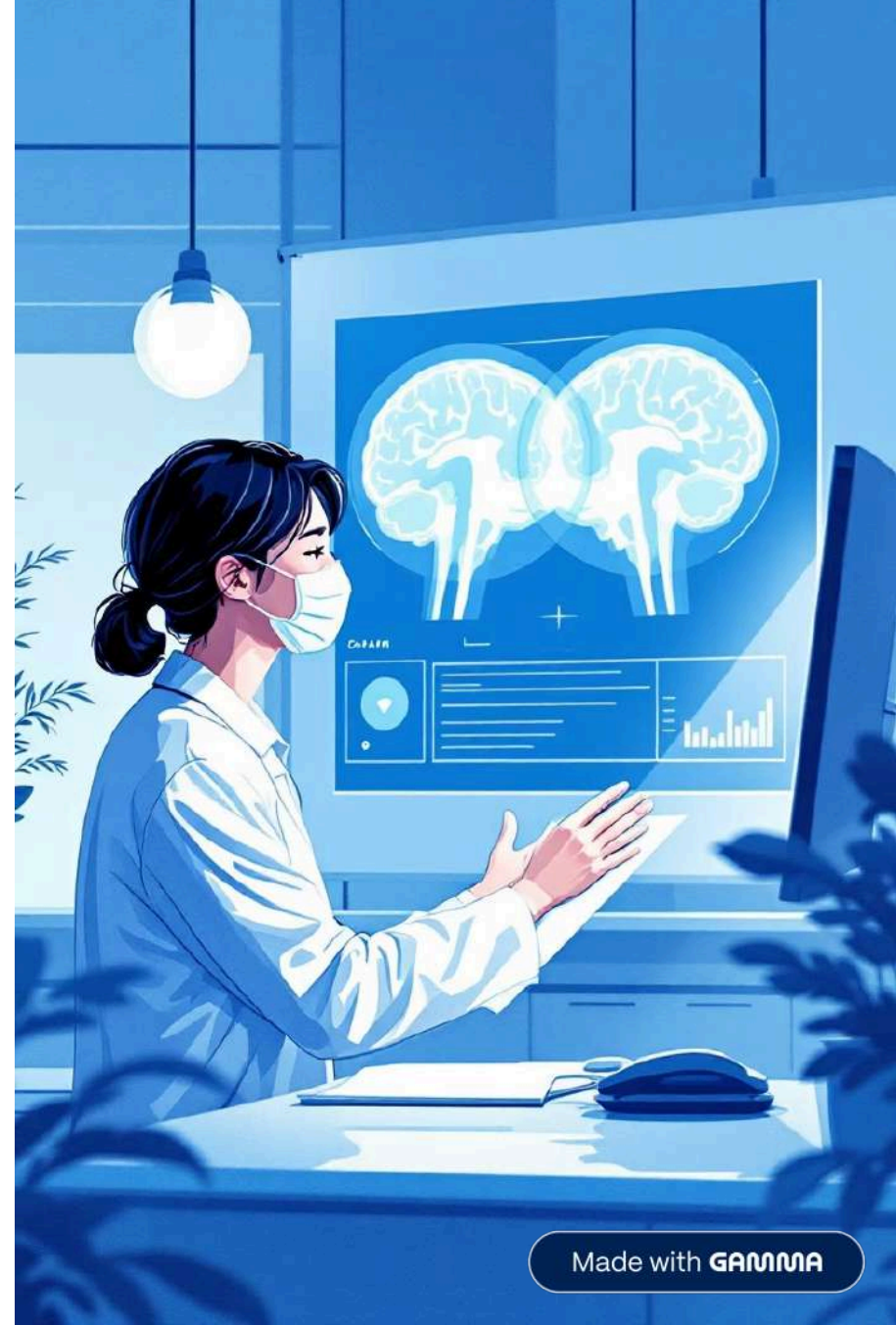


# Sclérose en Plaques

## Diagnostic Infirmier & Plan de Soins

Guide complet pour accompagner efficacement les patients atteints de sclérose en plaques avec des soins infirmiers adaptés.



# Comprendre la Sclérose en Plaques

## Définition

Maladie démyélinisante la plus fréquente du système nerveux central chez les jeunes adultes.

## Mécanisme

Destruction progressive de la myéline dans le cerveau et la moelle épinière, créant des "plaques".

## Évolution

Épisodes d'exacerbation et de rémission avec troubles neurologiques variés et diffus.





# Profil Épidémiologique

## Population Touchée

- Début entre 20 et 40 ans
- Plus fréquente chez les femmes
- Cause majeure d'invalidité chronique

## Pronostic Variable

70% des patients continuent une vie active grâce aux rémissions prolongées.

# 70%

## Vie Active

Patients maintenant leurs activités

# Facteurs de Risque



## Infections Virales

Rôle possible d'infections virales à évolution lente ou réaction auto-immune.



## Facteurs Génétiques

Prédisposition génétique et facteurs environnementaux influençant le développement.



## Déclencheurs

Stress, fatigue, grossesse ou infections respiratoires peuvent précipiter l'apparition.

# Objectifs des Soins Infirmiers



## Gestion Symptomatique

Gérer fatigue, douleur et spasticité pour améliorer le confort quotidien.



## Mobilité & Autonomie

Promouvoir la mobilité et préserver l'indépendance fonctionnelle du patient.



## Prévention

Prévenir complications comme chutes, infections et détérioration cognitive.



## Soutien Émotionnel

Accompagner patient et famille dans l'adaptation à la maladie chronique.





# Priorités en Soins Infirmiers

01

## Évaluation Clinique

Identifier et évaluer signes, symptômes et progression de la maladie.

02

## Surveillance Active

Détecter poussées, rechutes et surveiller évolution des capacités fonctionnelles.

03

## Coordination Soins

Collaborer avec neurologues, thérapeutes et équipe interprofessionnelle.

04

## Éducation Thérapeutique

Informer patients et familles sur traitements et adaptations du mode de vie.

# Interventions Infirmières Clés



## Surveillance Clinique

- Troubles moteurs et sensoriels
- Changements cognitifs et visuels
- Évolution des capacités fonctionnelles



## Gestion Symptômes

- Fatigue et périodes de repos
- Spasticité et exercices adaptés
- Troubles équilibre et sécurité



## Prévention Complications

- Infections urinaires
- Troubles déglutition
- Prévention escarres

# Soutien Émotionnel & Psychologique

## Accompagnement Patient

- Écoute active des préoccupations
- Expression des émotions
- Éducation sur la maladie
- Stratégies d'adaptation

## Soutien aux Proches

Ressources et groupes de soutien pour les aidants familiaux.





# Objectifs Thérapeutiques

## Identification Facteurs

Reconnaître facteurs personnels et environnementaux influençant la fatigue.

1

2

## Stratégies Alternatives

Développer alternatives pour maintenir le niveau d'activité souhaité.

## Participation Active

Engagement du patient dans le programme de traitement recommandé.

3

4

## Amélioration Fonctionnelle

Constater amélioration du niveau d'énergie et des capacités fonctionnelles.



# Vers une Prise en Charge Optimale

La sclérose en plaques nécessite une approche globale et personnalisée. Les infirmiers jouent un rôle central dans l'amélioration de la qualité de vie grâce à des interventions ciblées et un accompagnement continu.



## **Vigilance Continue**

Adaptation permanente des soins selon l'évolution de la pathologie.



## **Accompagnement Personnalisé**

Réponse aux défis spécifiques de chaque patient atteint de SEP.