

Mastectomie : Diagnostic Infirmier & Plan de Soins

Un guide complet pour accompagner efficacement les patientes ayant subi une mastectomie, couvrant l'évaluation, les interventions et le soutien holistique.

Qu'est-ce qu'une Mastectomie ?

La mastectomie est l'ablation chirurgicale partielle ou totale d'un ou des deux seins, principalement pour traiter ou prévenir le cancer du sein.



Mastectomie Totale

Ablation complète du tissu mammaire et du mamelon.



Mastectomie Radicale Modifiée

Ablation du sein, ganglions lymphatiques et membrane thoracique.



Tumorectomie

Retrait de la tumeur et d'une petite portion de tissu sain.

Dans de nombreux cas, la chirurgie est suivie d'une radiothérapie pour réduire le risque de récurrence.

Priorités en Soins Infirmiers

01

Favoriser la cicatrisation

Prévenir les infections et surveiller la guérison.

02

Gérer la douleur

Contrôler l'inconfort postopératoire efficacement.

03

Soutien émotionnel

Répondre aux inquiétudes liées à l'image corporelle.

04

Éducation patiente

Enseigner les soins à domicile et le suivi.

05

Faciliter la mobilité

Encourager la mobilisation précoce.

06

Bien-être psychologique

Orienter vers des groupes de soutien si nécessaire.



Évaluation Infirmière Complète

Données Subjectives

- Douleur au site chirurgical
- Anxiété et détresse émotionnelle
- Fatigue et difficultés quotidiennes
- Questions sur la cicatrisation
- Inquiétudes sur les traitements futurs

Données Objectives

- État des incisions et drains
- Signes de cicatrisation (rougeur, gonflement)
- Signes vitaux complets
- Palpation du site chirurgical
- Mobilité et amplitude des mouvements

Facteurs de Risque et Complications

Altérations Circulatoires

Ablation chirurgicale de peau et tissus affectant la circulation sanguine.

Effets de la Radiothérapie

Œdème, écoulement ou changements cutanés liés au traitement.

Limitations Physiques

Raideurs, engourdissements, douleurs dans la poitrine, épaules ou bras.

Altération Musculaire

Diminution du tonus, de la force et de l'amplitude de mouvement.

Objectifs de Soins et Résultats Attendus



Expression émotionnelle

La patiente exprime ses préoccupations et discute de ses sentiments ouvertement.



Guérison optimale

Cicatrisation rapide sans signes d'infection ou de complications.



Gestion de la douleur

Soulagement efficace avec sommeil et repos adéquats.



Acceptation corporelle

Maintien de l'estime de soi malgré les changements physiques.



Participation active

Engagement dans le programme thérapeutique avec objectifs réalistes.



Surveillance Post-Opératoire Immédiate



Évaluation Clinique

Surveillez les signes vitaux (température, fréquence cardiaque, tension artérielle, fréquence respiratoire) et l'état de conscience régulièrement.



Gestion de la Douleur

Administrez les antalgiques prescrits et évaluez l'efficacité du traitement pour assurer le confort de la patiente.



Surveillance des Drains

Inspectez les drains pour détecter tout signe d'infection, de blocage ou de complication nécessitant une intervention.

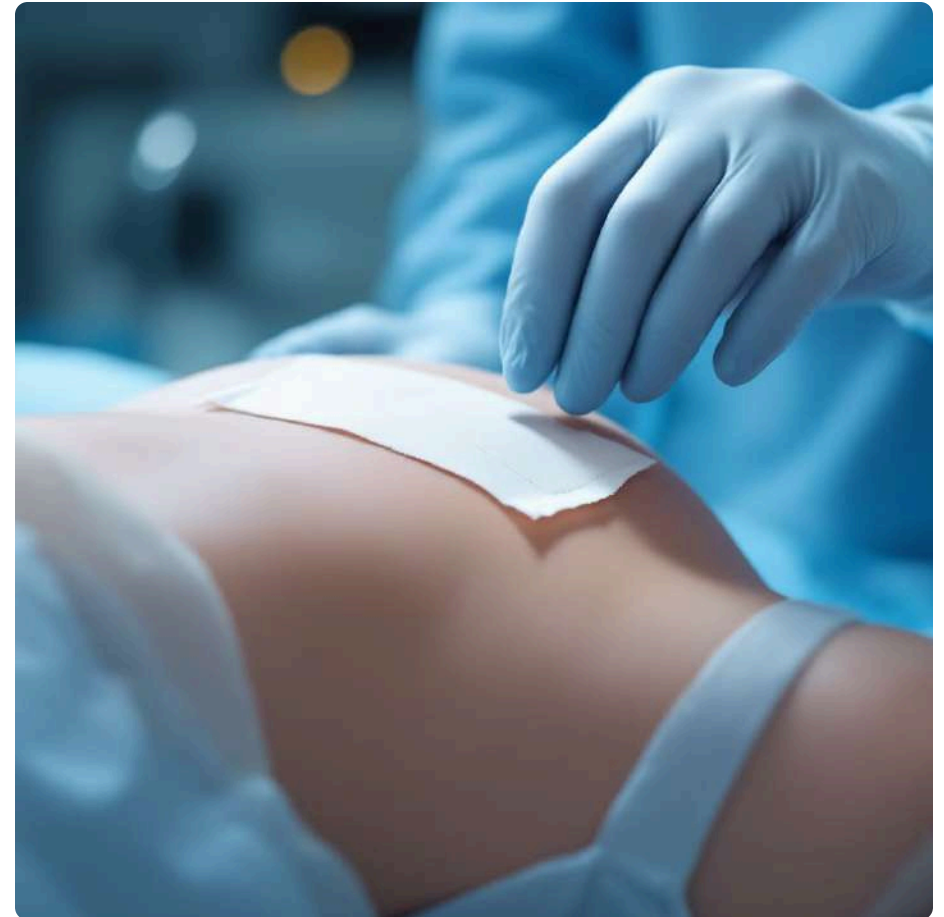
Soins du Site Opératoire et Prévention

Entretien des Incisions

Nettoyez les plaies selon les protocoles et appliquez les pansements appropriés. Recherchez des signes d'infection : rougeur, chaleur, gonflement ou écoulement purulent.

Prévention des Complications

Évitez les prises de tension, injections ou prises de sang dans le bras du côté opéré. Encouragez des exercices doux pour améliorer la circulation et prévenir l'œdème.



- ❏ **Important :** Informez la patiente sur les signes d'alerte tels que douleur inhabituelle, chaleur ou gonflement nécessitant une consultation immédiate.

Soutien Émotionnel et Éducation



Écoute Active

Offrez un espace sécurisé pour l'expression des émotions.



Soutien Psychologique

Dirigez vers des conseillers ou groupes de soutien.



Image Corporelle

Aidez à accepter les changements et renforcer l'estime de soi.



Autonomisation

Enseignez l'autogestion et les soins à domicile.

L'éducation inclut l'explication du processus chirurgical, les exercices de réadaptation, les soins de la peau et la surveillance des signes d'infection. Planifiez des rendez-vous de suivi réguliers.

Vers une Récupération Optimale

La prise en charge infirmière après une mastectomie est essentielle pour assurer une récupération optimale, prévenir les complications et soutenir la patiente sur les plans physique, émotionnel et psychologique.

En combinant éducation, soutien émotionnel et interventions ciblées, les soins infirmiers contribuent à améliorer la qualité de vie des patientes et à favoriser une reprise plus rapide et sécurisée de leurs activités normales.

360°

Approche Holistique

Soins physiques, émotionnels et psychologiques intégrés.

24/7

Surveillance Continue

Accompagnement constant durant la récupération.

100%

Engagement Infirmier

Dévouement total au bien-être de la patiente.

