

Infarctus du Myocarde

Diagnostic Infirmier & Plan de Soins

Les infirmières jouent un rôle clé dans l'évaluation, la surveillance et la prise en charge des patients victimes d'une crise cardiaque.



Qu'est-ce qu'un Infarctus du Myocarde ?

Un infarctus du myocarde (IM) correspond à la mort d'une partie du muscle cardiaque causée par un manque prolongé d'oxygène. La cause la plus fréquente est l'obstruction brutale d'une artère coronaire par un caillot sanguin.

L'IM fait partie du syndrome coronarien aigu (SCA), qui regroupe différentes situations liées à une diminution du flux sanguin vers le cœur.

❏ **Fait crucial :** Près de la moitié des décès surviennent avant même l'arrivée à l'hôpital. La rapidité de prise en charge est vitale.

Types de Syndrome Coronarien Aigu



Angine Instable

Douleurs thoraciques liées à une ischémie mais sans nécrose du muscle cardiaque.



NSTEMI

Infarctus sans élévation du segment ST à l'ECG, obstruction partielle de l'artère.



STEMI

Infarctus avec élévation du segment ST, souvent plus grave car obstruction complète.

Classification des Infarctus

01

IM de Type 1

Causé par une maladie coronarienne athérothrombotique, lié à la rupture d'une plaque d'athérome avec formation de caillot.

02

IM de Type 2

Lié à un déséquilibre entre l'apport et la demande en oxygène, sans rupture de plaque (anémie sévère, tachycardie, hypotension).

03

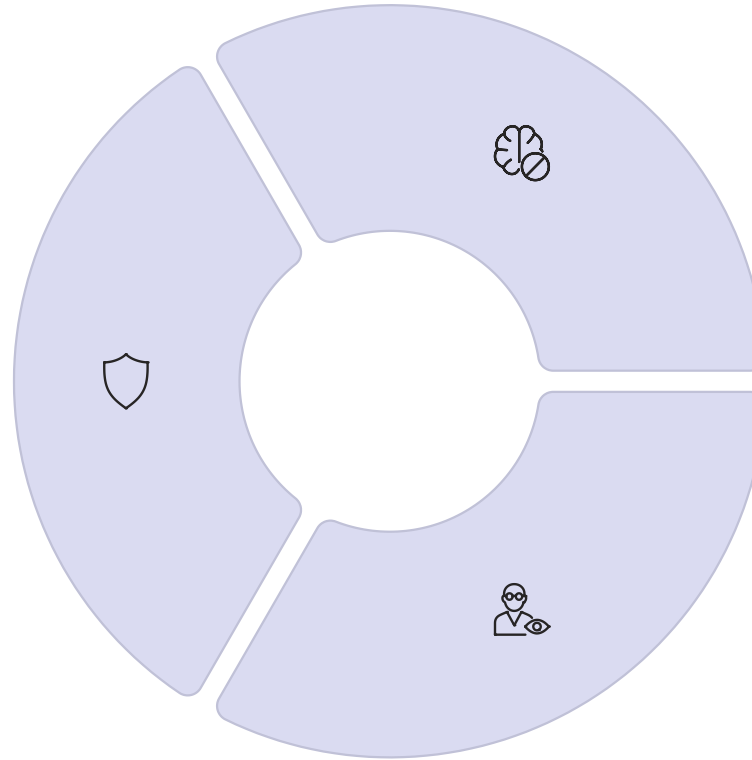
IM de Type 3

Suspecté chez des patients présentant les symptômes typiques mais qui décèdent avant qu'un dosage de biomarqueurs puisse être réalisé.

Trois Objectifs Essentiels des Soins

Limiter les Lésions

Préserver la fonction myocardique en réduisant la demande en oxygène du cœur.



Améliorer la Circulation

Favoriser la reperfusion coronaire par médicaments et interventions.

Prévenir les Complications

Détecter et gérer rapidement les arythmies, l'insuffisance cardiaque et le choc.

Priorités en Matière de Soins Infirmiers



Soulagement de la Douleur

Administration rapide d'analgésiques selon protocole.



Surveillance Continue

Monitoring de la perfusion tissulaire et des paramètres vitaux.



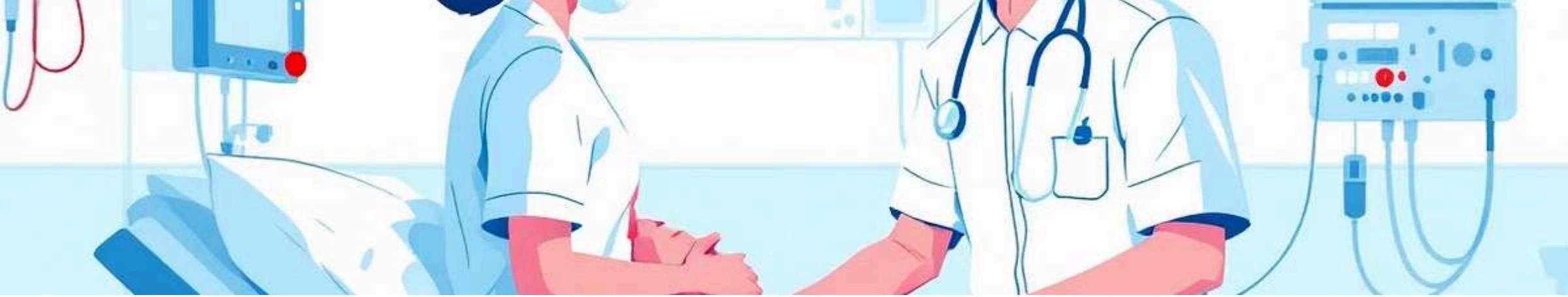
Détection Précoce

Prévention et identification des complications cardiaques.



Soutien Global

Accompagnement psychologique et éducation thérapeutique.



Évaluation Infirmière Complète

Données Subjectives

- Douleur thoracique intense et persistante
- Irradiation vers le bras, le cou, la mâchoire ou le dos
- Essoufflement et sensation d'indigestion
- Anxiété et agitation
- Fatigue ou faiblesse généralisée

Données Objectives

- Pâleur, peau froide et moite
- Augmentation de la fréquence cardiaque et respiratoire
- Variations du pouls et de la tension artérielle
- Troubles du rythme cardiaque (arythmies)
- Expressions faciales de douleur

Interventions Infirmières Clés

Soulagement & Oxygénation

Administrer analgésiques (nitroglycérine, morphine) et oxygène selon protocole. Position confortable, environnement calme.

Surveillance Diagnostique

Contrôler biomarqueurs cardiaques (troponine, CK-MB), électrolytes, ECG répétés pour détecter arythmies.

Traitements Pharmacologiques

Administrer antiplaquettaires, anticoagulants, bêta-bloquants, IEC selon prescription. Surveiller effets et réactions.

Soutien Psychologique

Reconnaître l'anxiété, offrir écoute et soutien. Enseigner techniques de relaxation et respiration.

Résultats Attendus

1

Diminution de la Douleur

Le patient exprime un soulagement après administration des médicaments, présente une attitude plus détendue et adopte des techniques de relaxation.

2

Gestion de l'Anxiété

Le patient reconnaît et exprime ses émotions, identifie les facteurs d'anxiété et utilise des stratégies adaptées pour les gérer.

3

Stabilité Hémodynamique

Le patient maintient une pression artérielle et un rythme cardiaque dans les normes, rapporte une amélioration de sa respiration et de sa tolérance à l'effort.

Rôle Essentiel des Infirmières

La prise en charge infirmière de l'infarctus du myocarde est cruciale pour limiter les dommages cardiaques, améliorer la récupération et prévenir les complications graves.



Soins Techniques

Évaluation précise, surveillance rigoureuse et interventions adaptées pour préserver la fonction cardiaque.



Éducation Thérapeutique

Enseignement sur la maladie, les traitements, les modifications de mode de vie et les signes d'alerte.



Accompagnement Humain

Écoute, soutien psychologique et aide à l'adhésion au traitement pour améliorer la qualité de vie.

