

Hémophilie : Diagnostic Infirmier & Plan de Soins

Maladie génétique rare empêchant la coagulation normale du sang.
Saignements excessifs même après petites blessures, parfois graves ou mortels.



Comprendre l'Hémophilie

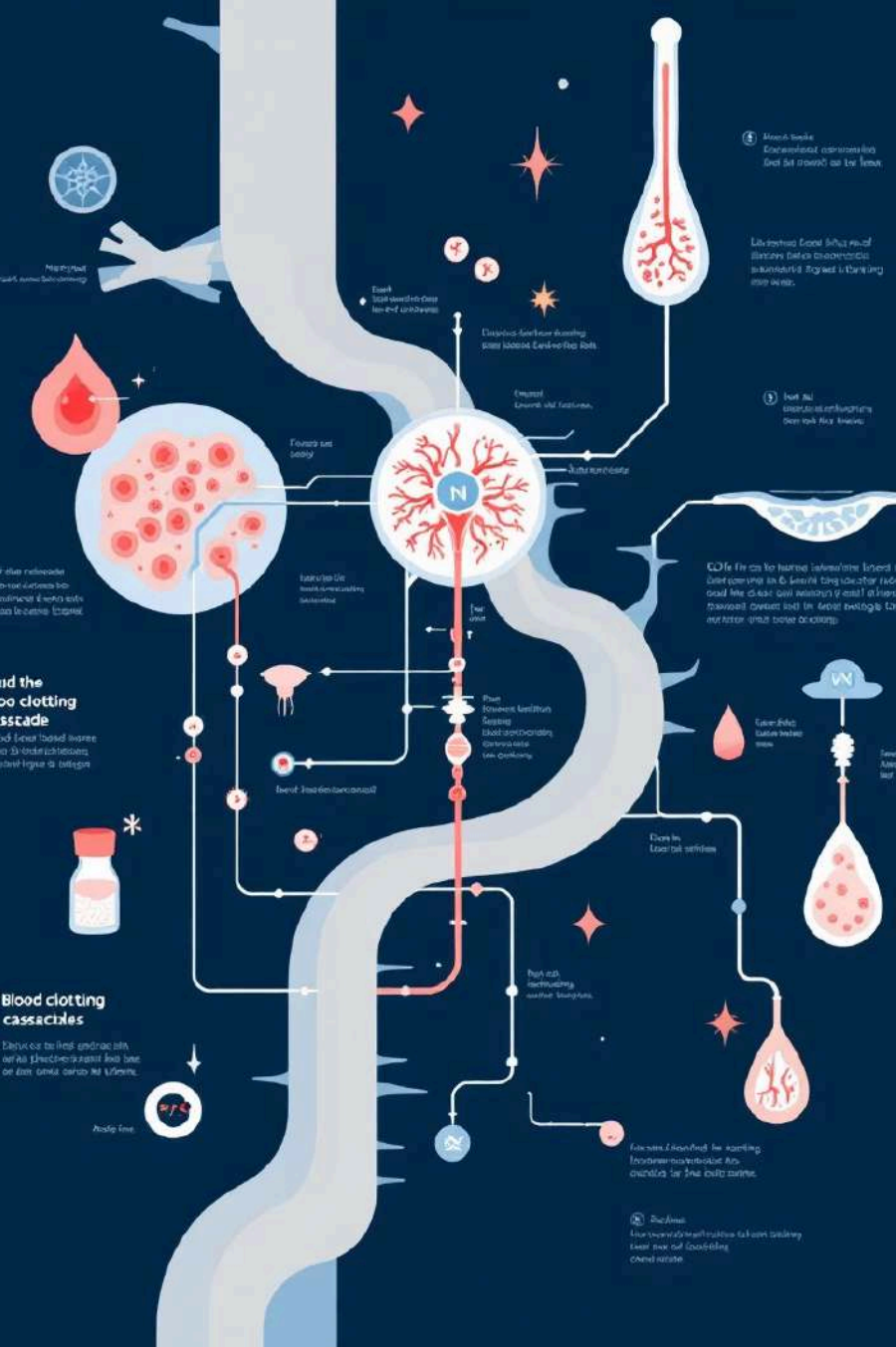
Trouble Héréditaire

Lié au chromosome X, affecte la production des protéines de coagulation sanguine.

Principalement Masculine

Touche surtout les hommes, les femmes sont généralement porteuses.





Types d'Hémophilie

1

Hémophilie A (Classique)

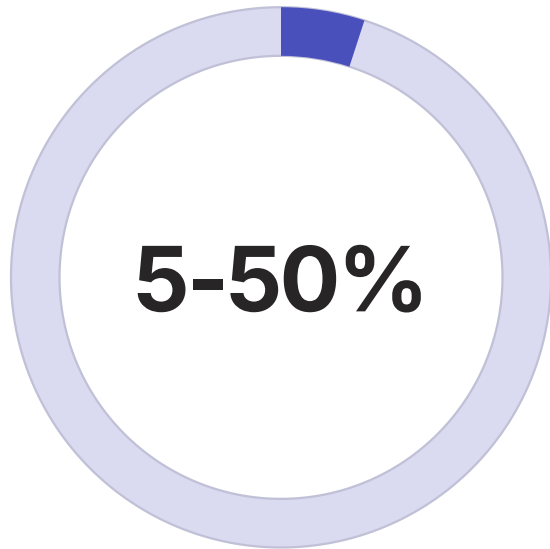
Déficit en facteur VIII de coagulation

2

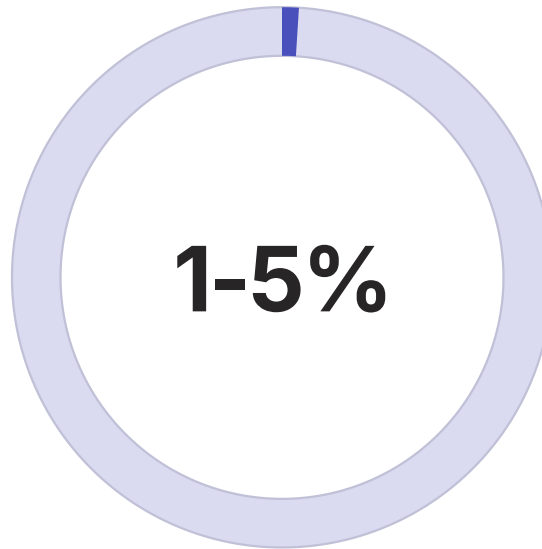
Hémophilie B (Maladie de Christmas)

Déficit en facteur IX de coagulation

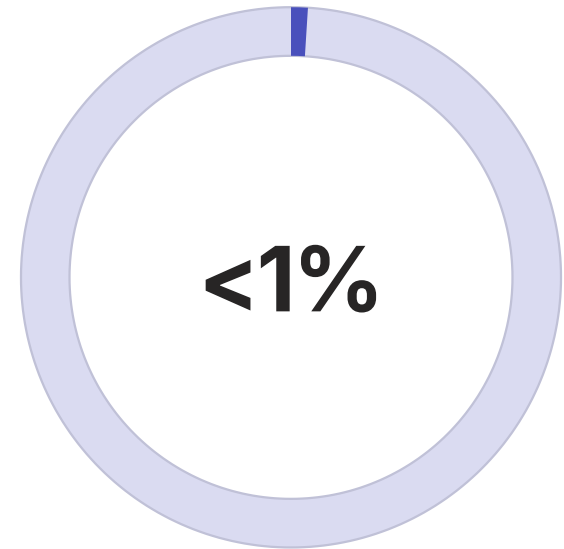
Classification par Gravité



Légère
Facteur actif présent



Modérée
Saignements après traumatisme



Grave
Saignements spontanés

Complications Fréquentes

Hémorragies Articulaires

Hémarthroses, particulièrement aux genoux. Limitation des mouvements et douleurs importantes.

Saignements Internes

Muscles et tissus internes. Risque de complications graves nécessitant surveillance continue.



Priorités Infirmières

01

Prévenir et Traiter

Saignements et complications hémorragiques

03

Éduquer Patient

Mesures d'autosoins et prévention

02

Administrer Traitement

Substitution facteurs de coagulation

04

Gérer Douleur

Lors des épisodes hémorragiques

Évaluation Infirmière



Signes Articulaires

Sensibilité, gonflement, limitation mouvements. Ecchymoses et hématomes visibles.



Saignements Actifs

Gencives, nez, urines, selles. Saignements menstruels abondants chez femmes porteuses.



Antécédents

Saignements prolongés après soins dentaires, traumatismes mineurs, vaccinations.

Objectifs de Soins

1

Réduction Douleur

Soulagement symptômes et amélioration confort patient

2

Éducation Autosoins

Participation patient aux mesures préventives et urgences

3

Prévention Blessures

Protection articulations et maintien mobilité optimale

4

Soutien Familial

Accompagnement famille dans gestion maladie chronique

Interventions Infirmières



Gestion Hémorragies

Compresse froide, immobilisation, élévation membres.
Administration facteurs coagulation.



Prévention Blessures

Éducation sécurité, éviter sports contact, protections quotidiennes.



Surveillance Continue

Paramètres vitaux, signes saignement interne, contrôle hémoglobine.



Soutien Psychologique

Accompagnement émotionnel, éducation thérapeutique, planification soins domicile.



Vers une Prise en Charge Optimale

Soins infirmiers adaptés permettent prévention saignements, gestion douleur et protection articulaire. Éducation ciblée et coordination équipe médicale favorisent autonomie et qualité de vie.

