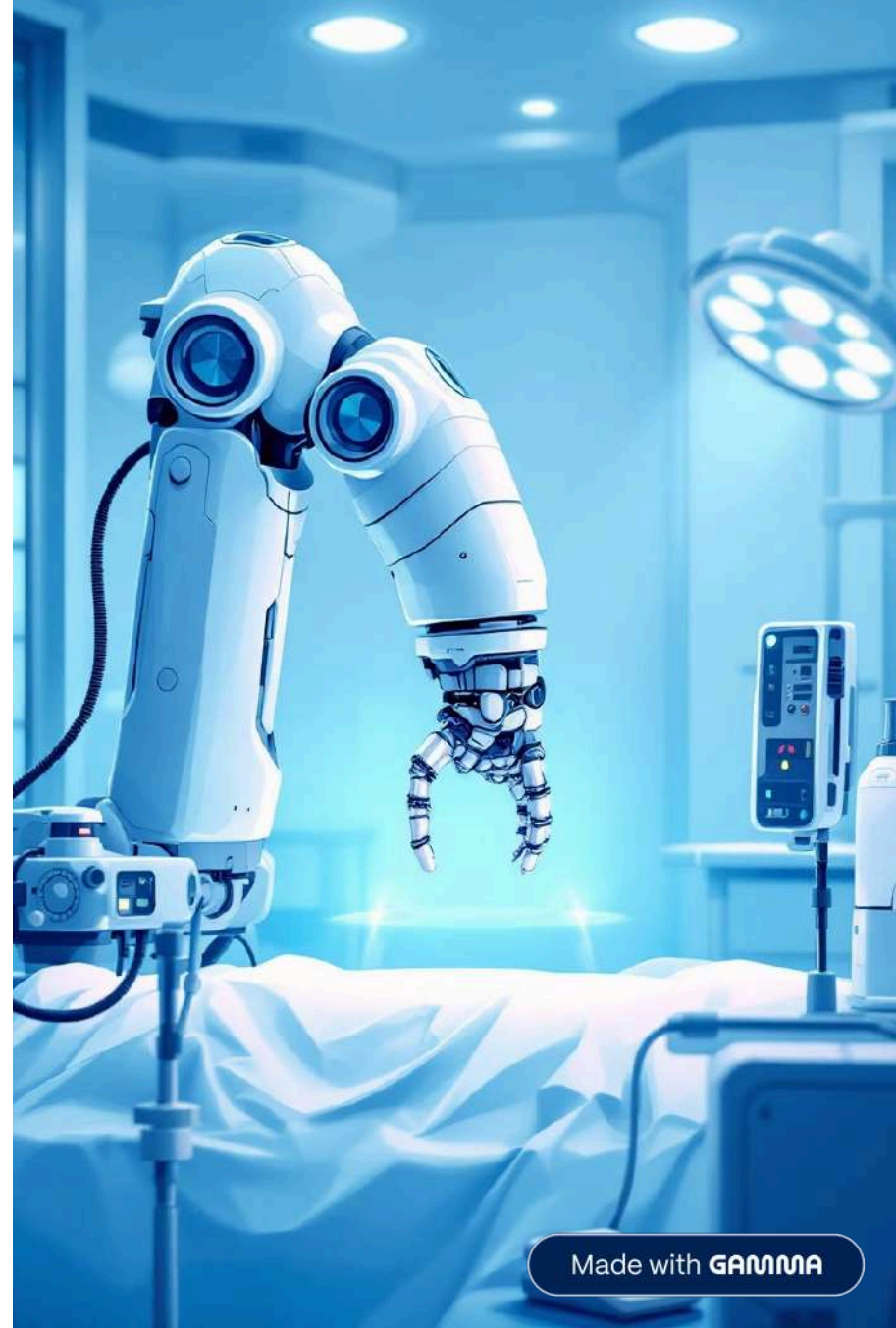


Arthroplastie : Guide de Soins Infirmiers

Ce guide vous aidera à comprendre la prise en charge des patients ayant subi une arthroplastie totale, avec les diagnostics infirmiers et interventions essentiels.





Qu'est-ce qu'une Arthroplastie ?

Définition

Intervention chirurgicale remplaçant une articulation abîmée par une prothèse artificielle.

Indications

Arthrose sévère, fractures complexes, malformations congénitales, instabilité articulaire.

Articulations

Principalement hanche et genou.
Prothèses en métal, polyéthylène ou combinaison.

Objectifs des Soins Infirmiers

01

Prévenir les Complications

Infection, thrombose, luxation de la prothèse postopératoires.

03

Favoriser la Récupération

Mobilité optimale et récupération fonctionnelle progressive.

02

Soulager la Douleur

Assurer le confort et la qualité de vie du patient.

04

Éduquer le Patient

Rééducation, soins à domicile et précautions à respecter.



Priorités en Soins Infirmiers

Gestion de la Douleur

Stratégies médicamenteuses et non-médicamenteuses adaptées.

Prévention des Infections

Favoriser une bonne cicatrisation de la plaie chirurgicale.

Sécurité du Patient

Réduire les risques de chute et complications d'immobilité.

Mobilisation Précoce

Accompagner la rééducation pour restaurer la fonction.

Évaluation Infirmière



Douleur et Inconfort

Évaluation au niveau de l'articulation opérée et surveillance continue.



Mobilité

Raideur articulaire, limitation des mouvements, faiblesse musculaire.



Site Chirurgical

Œdème, ecchymoses, décoloration autour de l'incision.



Activités Quotidiennes

Difficultés dans le lever, la marche et les soins personnels.

Facteurs de Risque à Surveiller

Fragilité des Défenses

Plaie chirurgicale, exposition de la prothèse, corps étranger implanté.

Immunosuppression

Corticothérapie prolongée, cancer, maladies chroniques affaiblissantes.

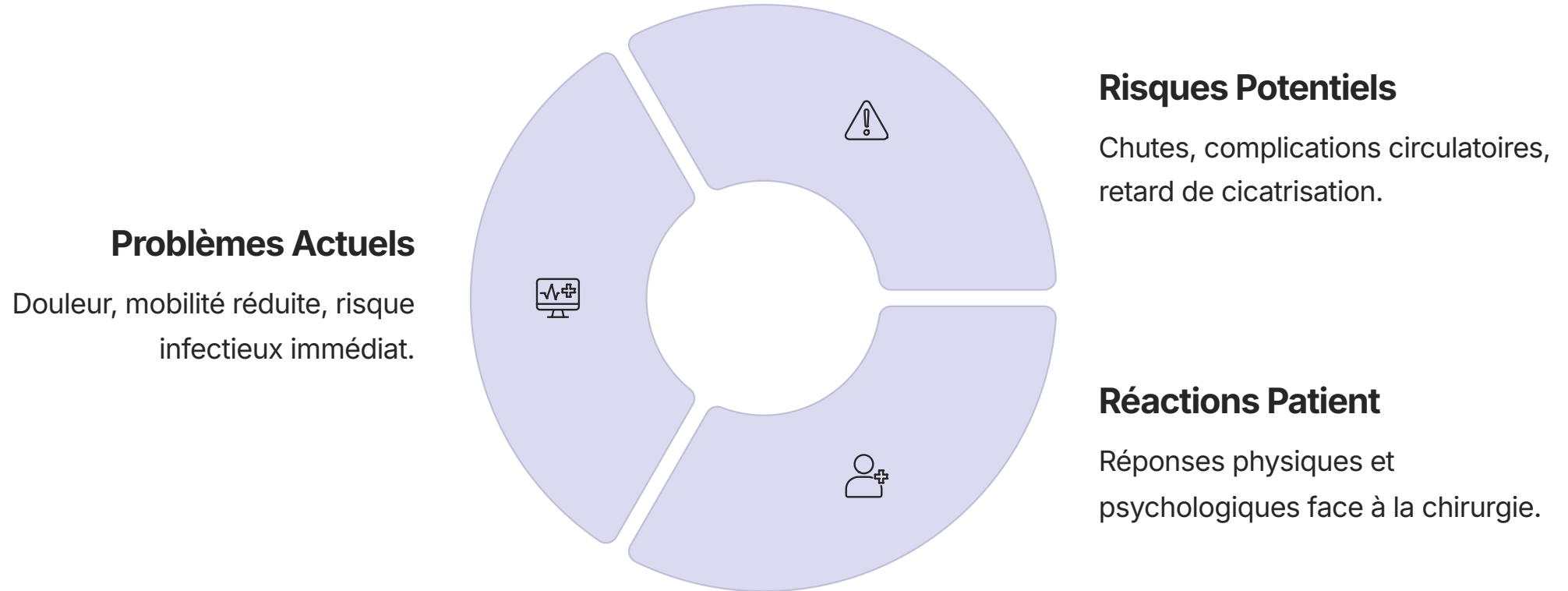
Immobilité Prolongée

Douleur, raideur et complications thromboemboliques associées.

Compression Mécanique

Pansements, attelles, plâtres ou obstruction vasculaire.

Diagnostic Infirmier



Ces diagnostics servent de base pour élaborer un plan de soins personnalisé et prévenir les complications.

Objectifs Infirmiers Mesurables



Guérison Sans Infection

Pas d'écoulement purulent, rougeur ou fièvre au site chirurgical.



Position Fonctionnelle

Éviter les contractures, maintenir une bonne posture articulaire.



Récupération Progressive

Force musculaire et fonction articulaire restaurées par rééducation.



Contrôle de la Douleur

Permettre repos, confort et sommeil réparateur optimal.

Interventions Infirmières Clés



Prévention Infections

Surveillance incision, technique aseptique, contrôle drains, hydratation.



Mobilité Précoce

Aides à la marche, positionnement, surveillance circulation.



Gestion Douleur

Analgésiques, techniques non-médicamenteuses, évaluation continue.

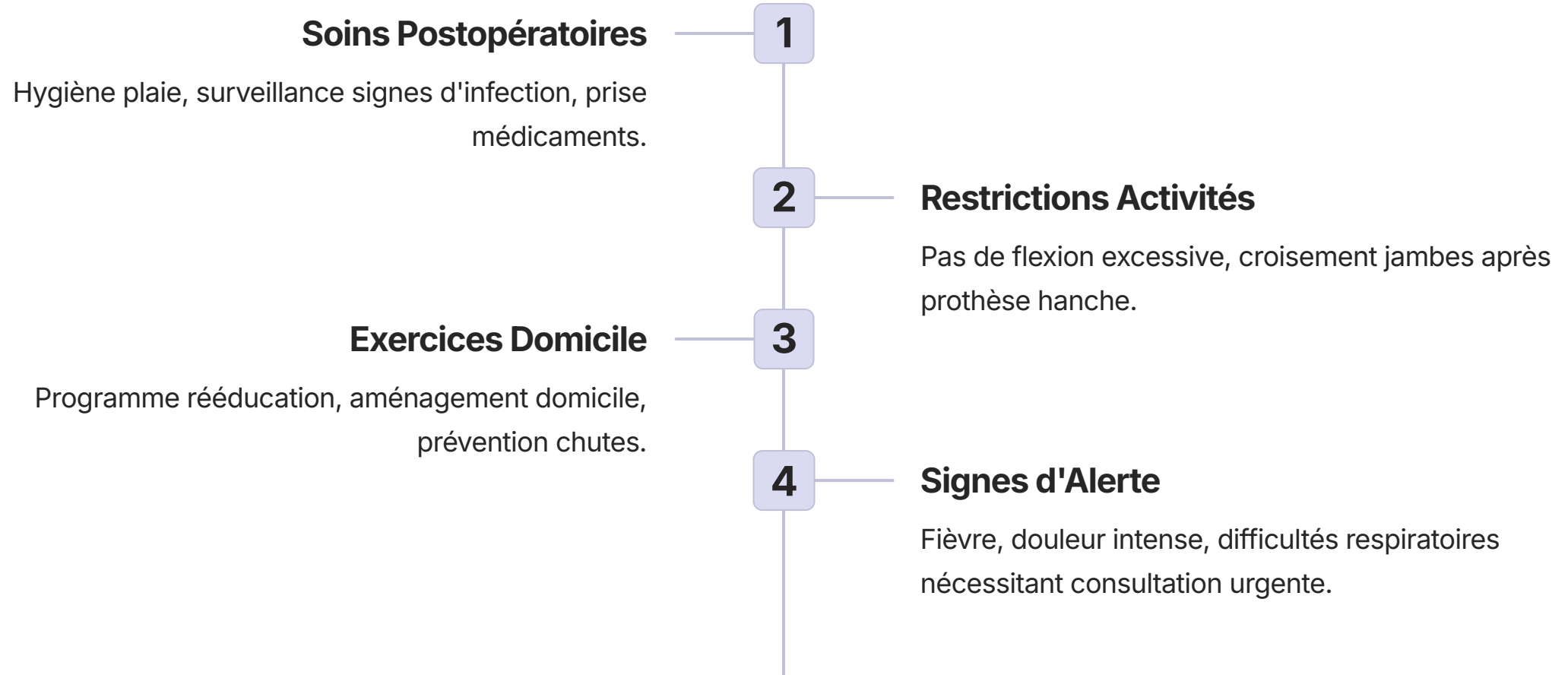


Prévention TVP

Anticoagulants, exercices, bas de contention, surveillance.



Éducation Patient et Famille



Les infirmières jouent un rôle clé dans le rétablissement et l'amélioration de la qualité de vie après arthroplastie.