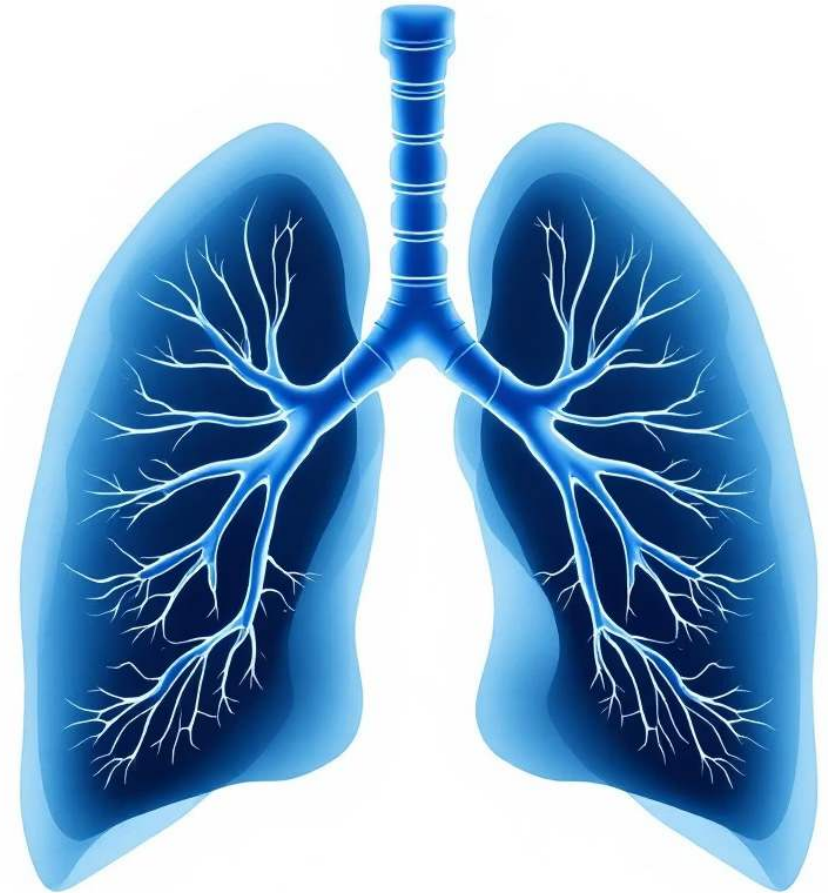


# Hémothorax & Pneumothorax

## Diagnostic Infirmier & Plan de Soins

Guide complet pour l'accompagnement des soins infirmiers auprès des patients présentant un hémothorax ou un pneumothorax.



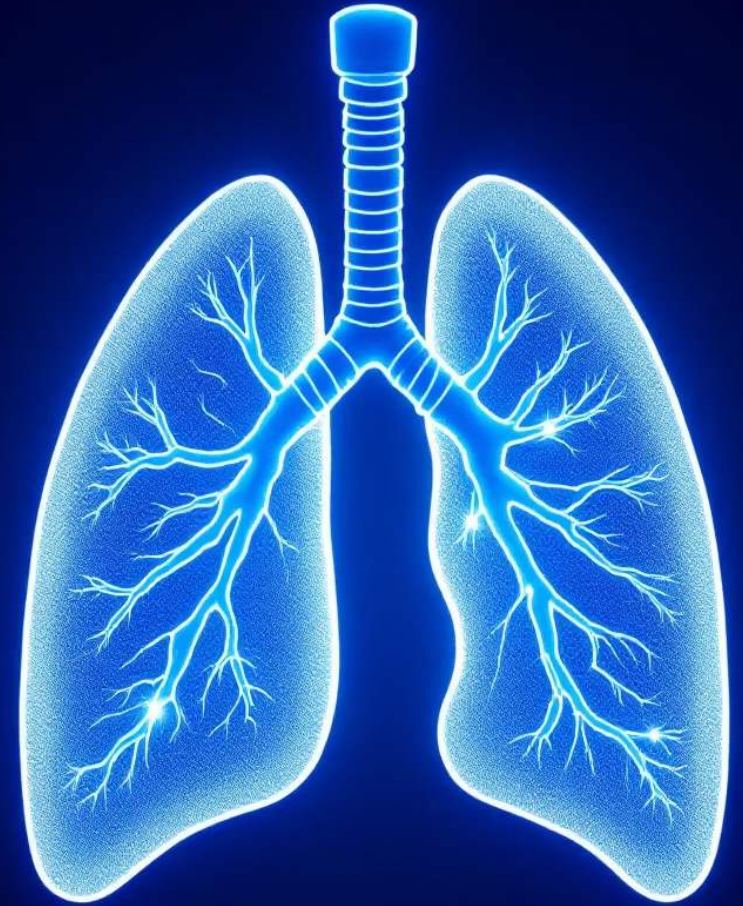
# Définitions Essentielles

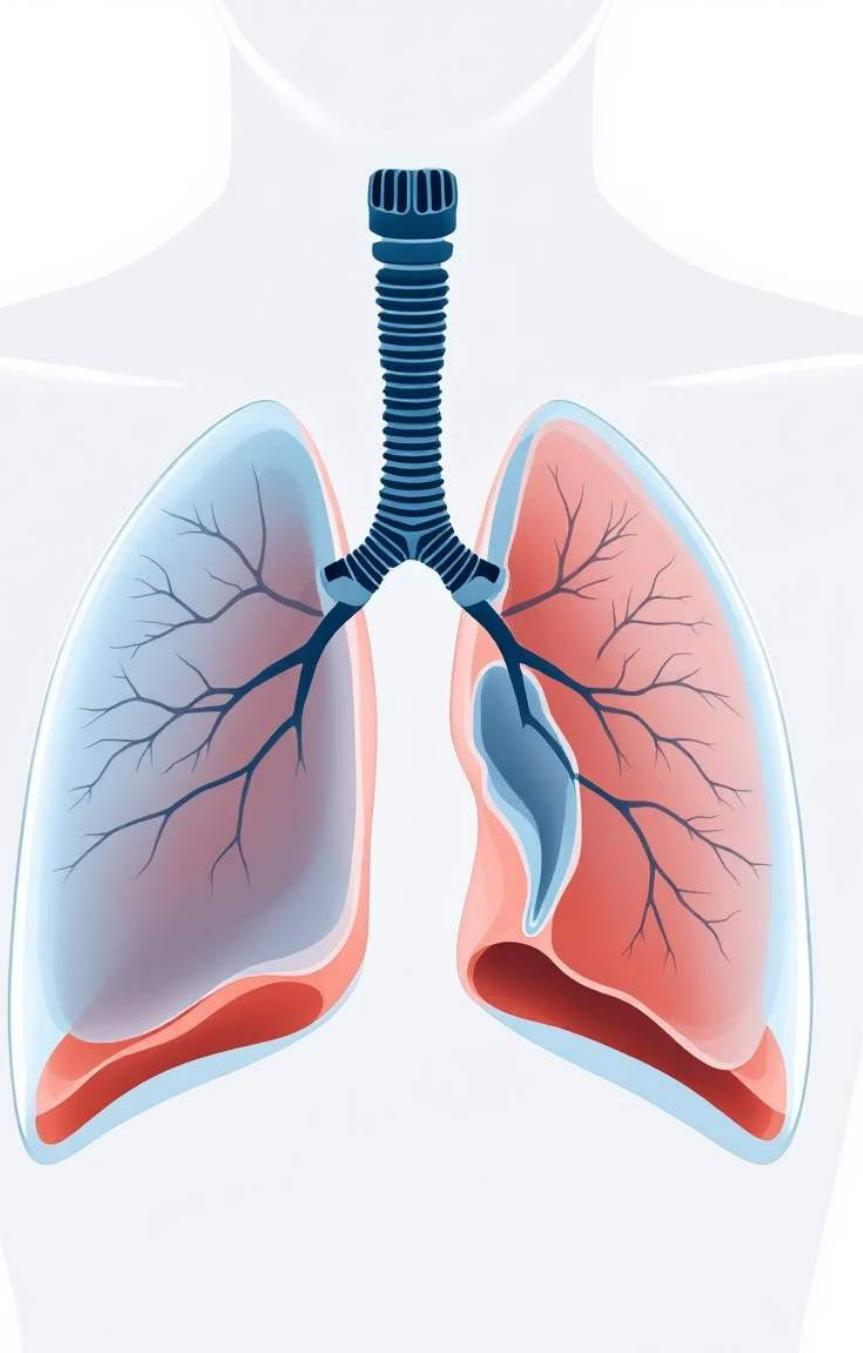
## Hémothorax

Présence de sang dans l'espace pleural, provenant de la paroi thoracique, du parenchyme pulmonaire ou des gros vaisseaux.

## Pneumothorax

Perforation de la plèvre permettant à l'air d'entrer dans l'espace pleural, entraînant un affaissement pulmonaire.





# Types de Pneumothorax

01

## Pneumothorax Simple

Air pénètre par rupture d'une bulle pulmonaire ou fistule bronchopleurale.

02

## Pneumothorax Traumatique

Lacération du poumon suite à traumatisme contondant ou pénétrant.

03

## Pneumothorax Sous Tension

Air piégé augmentant la pression thoracique - urgence vitale.

# Priorités de Soins Infirmiers

## 1 Maintenir des voies respiratoires dégagées

Assurer une ventilation adéquate et surveiller la fonction respiratoire.

## 2 Évaluer et gérer la douleur

Contrôler efficacement la douleur pour améliorer le confort patient.

## 3 Prévenir les complications

Surveiller les signes de choc, infection et détérioration.

## 4 Éduquer le patient

Informer sur l'évolution, pronostic et signes d'alerte.

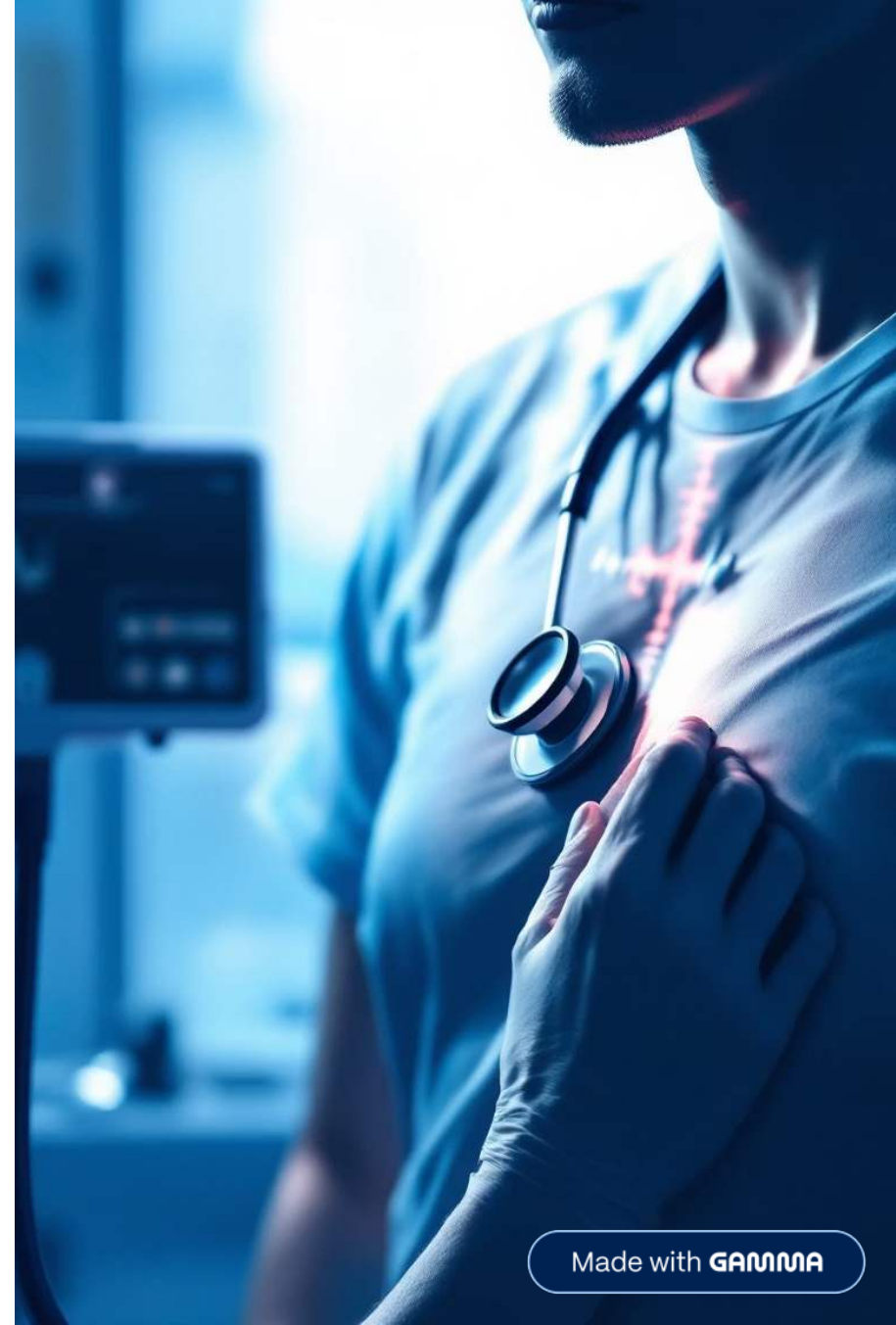
# Signes Cliniques à Évaluer

## Hémothorax

- Essoufflement et dyspnée
- Douleur thoracique aiguë
- Diminution des bruits respiratoires
- Percussion sourde
- Signes de choc hémorragique

## Pneumothorax

- Douleur thoracique soudaine
- Essoufflement
- Hyperrésonance à la percussion
- Mouvement thoracique asymétrique
- Distension jugulaire (sous tension)







# Interventions Respiratoires



## Position Semi-Fowler

Facilite l'expansion pulmonaire et réduit la dyspnée.



## Oxygénothérapie

Améliore l'oxygénation et aide à la réabsorption pleurale.



## Exercices Respiratoires

Spiromètre incitatif pour prévenir l'atélectasie.

# Gestion du Drain Thoracique

1

## Assistance à l'Insertion

Procédure médicale pour évacuer air ou sang de l'espace pleural.

2

## Surveillance Continue

Vérifier bulles, aspect du liquide drainé et quantité.

3

## Maintien de la Perméabilité

Éviter obstructions, maintenir système clos stérile.



# Surveillance des Complications

## Choc Hémorragique

Hypotension, tachycardie, pâleur, sueurs froides - surveillance vitale.

## Infection

Fièvre, rougeur, écoulement purulent au site d'insertion du drain.

## Pneumothorax Récidivant

Dyspnée soudaine, douleur thoracique - consultation urgente.





# Objectifs de Soins



**100%**

## **Expansion Pulmonaire**

Confirmée par radiographie thoracique



**0%**

## **Signes d'Hypoxie**

Absence de cyanose ou détresse



**Normal**

## **Gaz Sanguins**

Valeurs dans les limites normales

Maintien d'un schéma respiratoire efficace avec échanges gazeux optimaux.



# Éducation Patient & Famille

## Fonctionnement du Drain

Expliquer le rôle, soins et signes d'alerte.

1

## Signes de Récidive

Dyspnée, douleur thoracique nécessitant consultation.

2

3

## Techniques Respiratoires

Respiration diaphragmatique et spiromètre.

Une approche structurée et fondée sur des preuves garantit des soins sécurisés et efficaces.