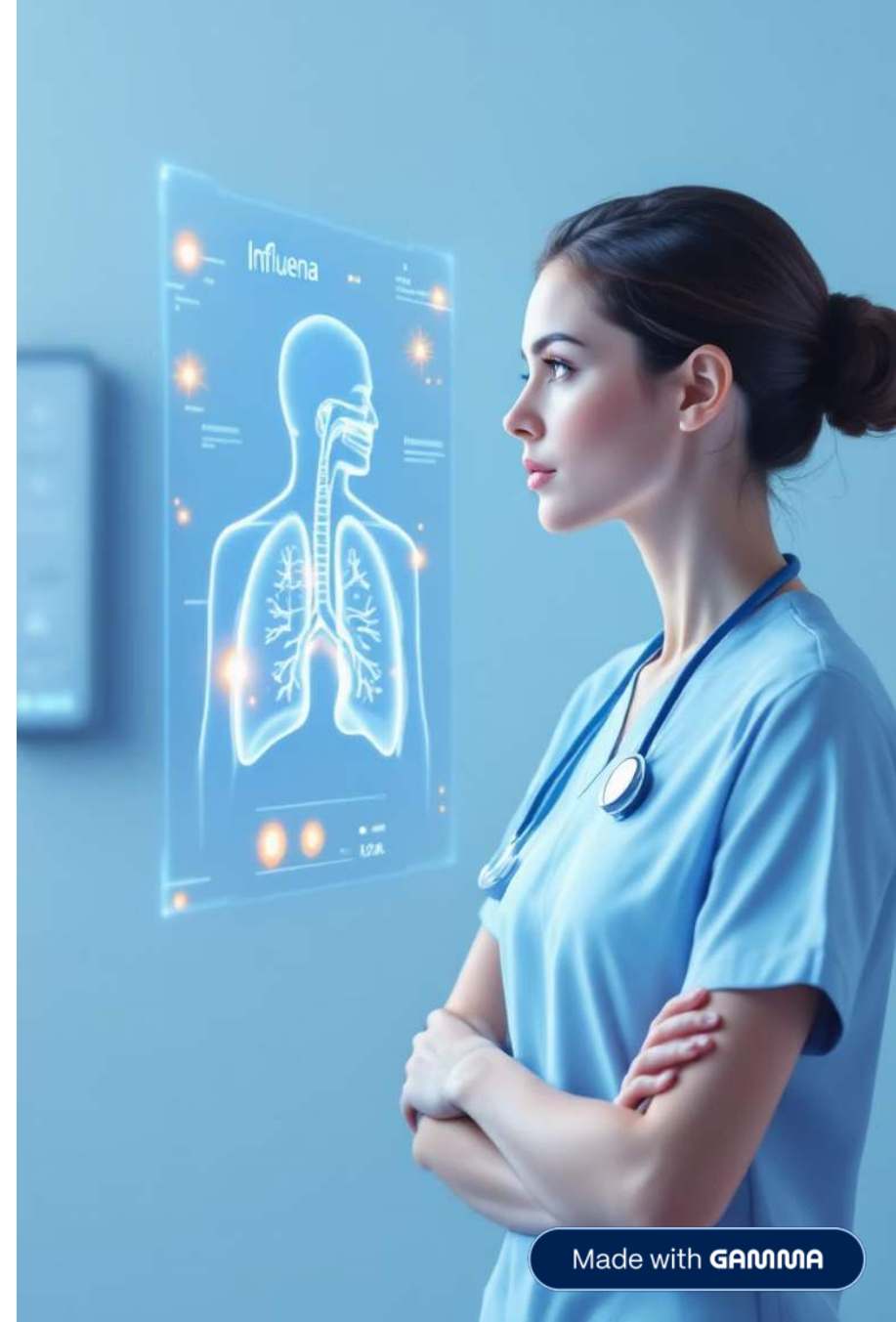


Grippe : Diagnostic Infirmier & Plan de Soins

Guide complet pour la prise en charge infirmière des patients atteints de grippe. Évaluation, interventions et objectifs de soins adaptés.



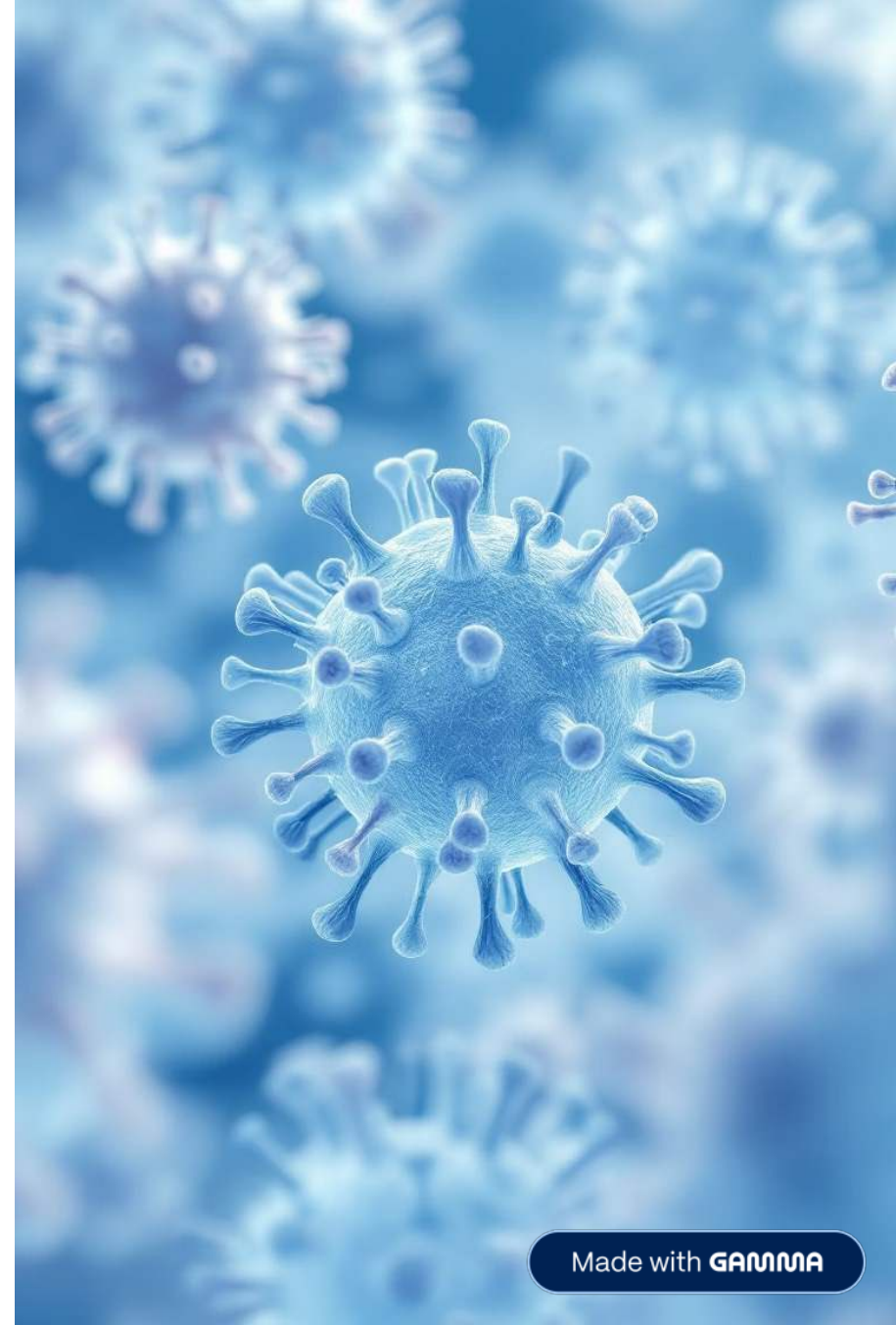
Qu'est-ce que la grippe ?

Définition

Infection respiratoire aiguë très contagieuse causée par les virus *Myxovirus influenzae*. Touche nez, gorge et bronches.

Épidémiologie

1 milliard de cas annuels selon l'OMS. 3-5 millions de cas graves. 290 000 à 650 000 décès par an.



Symptômes Caractéristiques



Fièvre & Fatigue

Fièvre élevée, fatigue intense, faiblesse générale et sueurs.



Respiratoire

Toux, maux de gorge, écoulement nasal et parfois dyspnée.



Douleurs

Maux de tête intenses, douleurs musculaires généralisées.



Autres signes

Tachycardie, yeux rouges et larmoyants.

Priorités en Soins Infirmiers

1

Troubles Respiratoires

Gérer dyspnée, toux et congestion nasale.

2

Contrôle Fièvre

Diminuer l'inconfort lié aux symptômes fébriles.

3

Prévention

Éviter transmission et complications infectieuses.

4

Équilibre Hydrique

Surveiller et corriger les déséquilibres.

Évaluation Infirmière

Données Subjectives

- Écoulement nasal (rhinorrhée)
- Toux irritante non productive
- Dyspnée, fatigue intense
- Douleurs musculaires

Données Objectives

- Fièvre, sueurs, tachycardie
- Bruits respiratoires anormaux
- Gorge rouge, muqueuses sèches
- Signes de déshydratation



Objectifs de Soins

1

Voies Respiratoires

Maintenir des voies respiratoires dégagées et un état respiratoire satisfaisant.

2

Bruits Respiratoires

Obtenir des bruits respiratoires clairs à l'auscultation pulmonaire.

3

Échange Gazeux

Assurer des paramètres respiratoires stables avec oxygénation efficace.

Repos & Gestion de la Douleur



Environnement Calme

Créer un environnement reposant, limiter stimuli et planifier périodes de repos.



Compresses Fraîches

Appliquer sur le front pour soulager céphalées. Bains tièdes pour myalgies.



Massages Doux

Effleurages du dos et épaules pour détendre muscles douloureux.

Surveillance & Hydratation

Signes Vitaux

Surveiller fréquence cardiaque, tension artérielle, fréquence respiratoire et température régulièrement.

Hydratation

Encourager apport hydrique suffisant en petites quantités fréquentes.
Proposer liquides tièdes et bouillons.

État Nutritionnel

Favoriser repas légers mais nutritifs, faciles à digérer.



Prévention & Éducation

01

Mesures d'Isolement

Appliquer isolement respiratoire : masque, hygiène des mains, distance.

03

Information Patient

Expliquer nature maladie, traitements, signes d'alerte à surveiller.

02

Gestes Barrières

Enseigner : éternuer dans le coude, jeter mouchoirs, lavage mains fréquent.

04

Soutien Psychologique

Réduire anxiété, encourager repos et respect mesures d'hygiène.

Conclusion

Le rôle infirmier est essentiel pour assurer surveillance rigoureuse, soulagement des symptômes et prévention des complications.

Vigilance Continue

Surveillance et coordination des soins pour prise en charge globale et sécurisée.

Prévention Clé

Vaccination et hygiène restent essentielles pour réduire impact sur santé publique.

