



Dysplasie Congénitale de la Hanche

Guide complet du diagnostic infirmier et plan de soins pour favoriser le développement optimal de la hanche chez le nourrisson

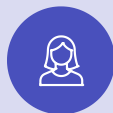


Comprendre la Dysplasie Congénitale



Définition

Trouble où la hanche ne se forme pas normalement pendant la vie fœtale, affectant la stabilité articulaire



Prévalence

Plus fréquente chez les filles, souvent unilatérale mais peut être bilatérale



Détection Précoce

Généralement détectée à la naissance. Traitement avant 2 mois = meilleur pronostic

Anomalies de la Hanche

01

Instabilité

Hanche instable sans déplacement complet

02

Préluxation

Cotyle peu profond compromettant la stabilité

03

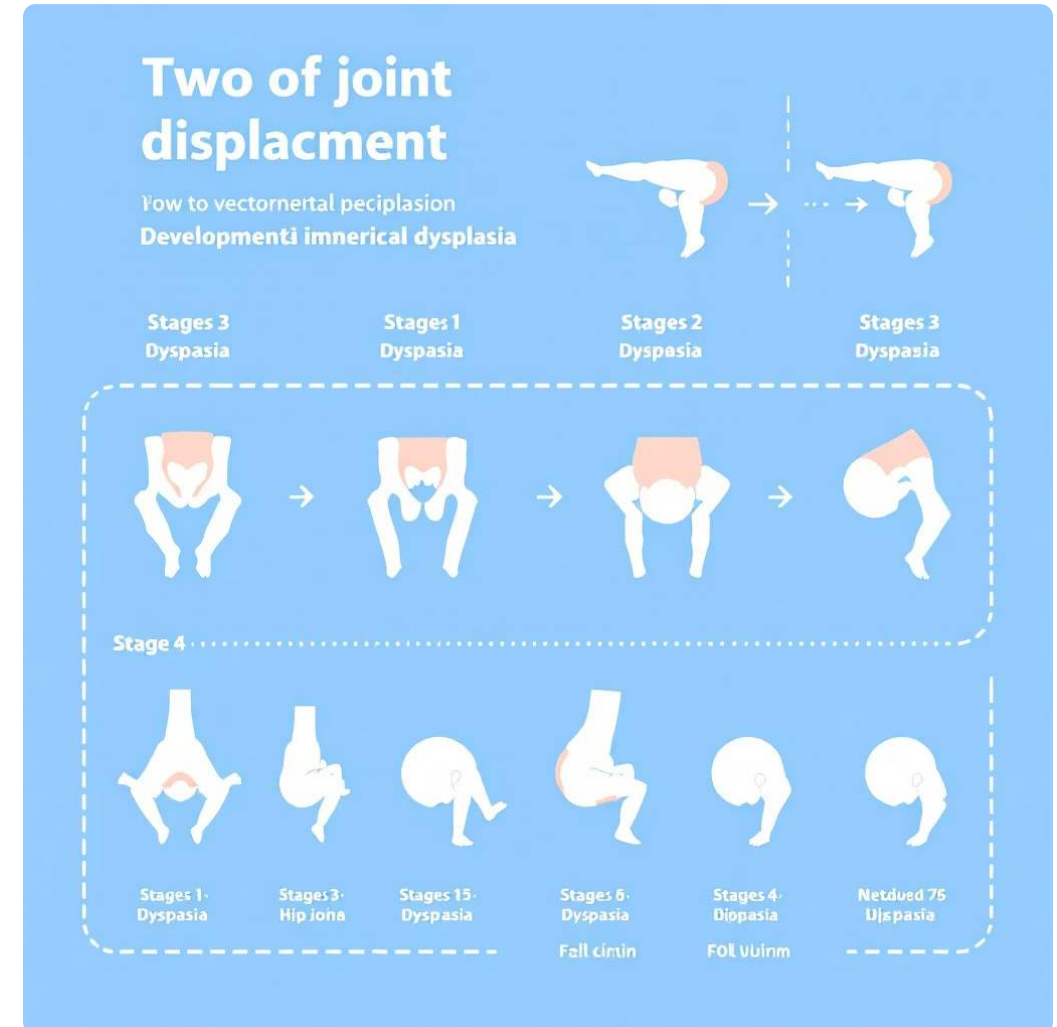
Subluxation

Luxation partielle de la tête fémorale

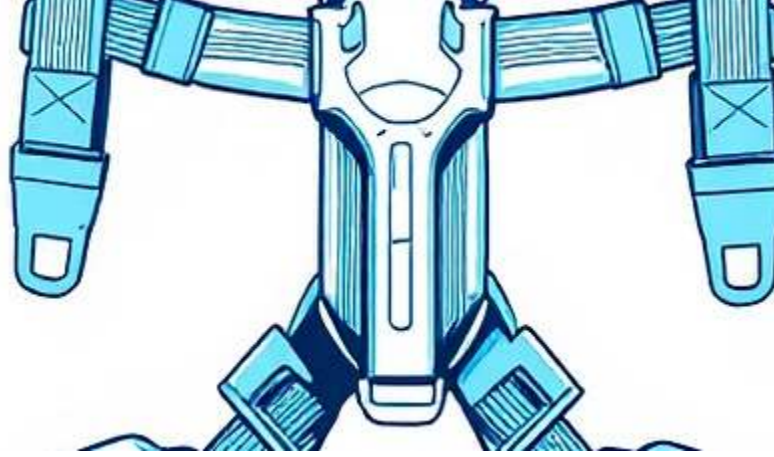
04

Luxation Complète

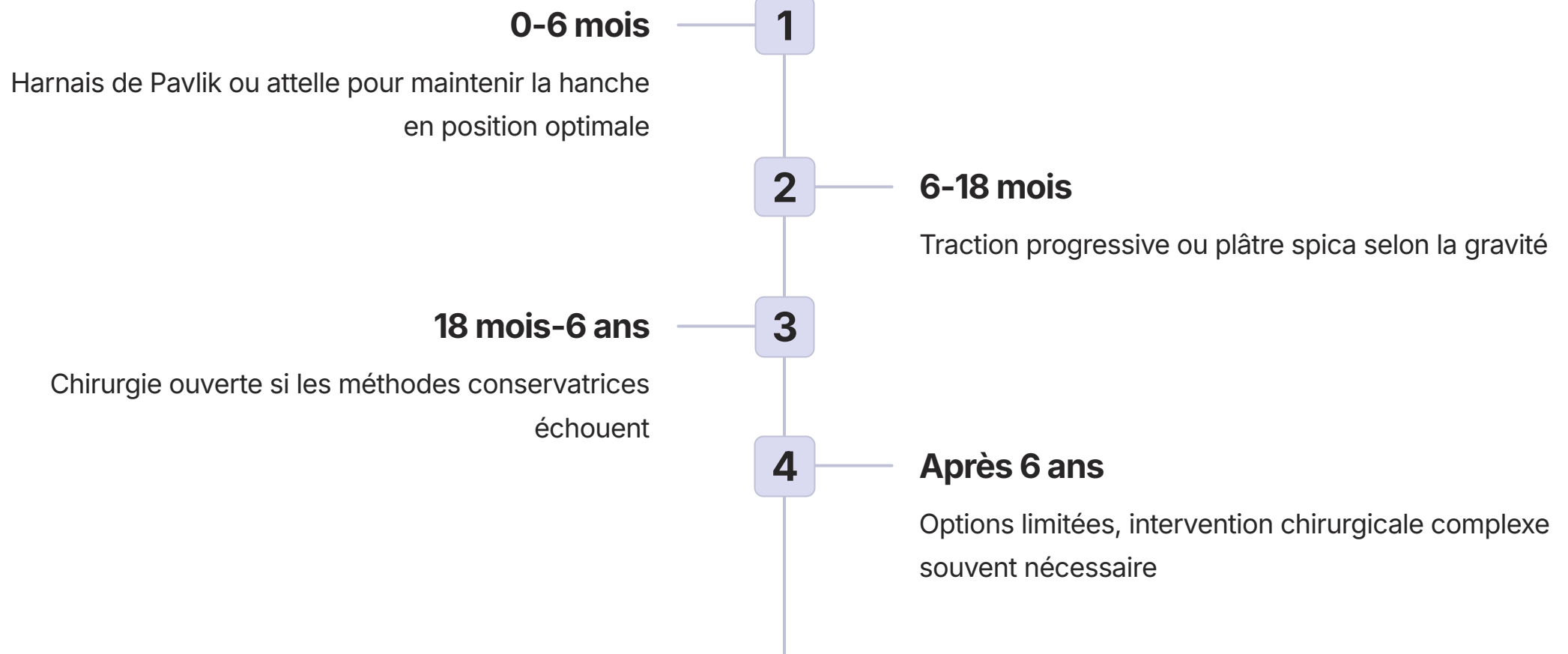
Tête fémorale totalement déplacée du cotyle



Important : Les méthodes orthopédiques sont moins efficaces après 6 ans. Le traitement précoce est crucial.



Options de Traitement



Objectifs des Soins Infirmiers

Développement Optimal

Favoriser le développement et la mobilité de la hanche

Soutien Familial

Accompagner la famille sur le plan social et émotionnel

Éducation

Former les parents aux soins à domicile et à la sécurité

Prévention

Éviter les complications comme la luxation ou le syndrome des loges

Priorités de Soins



Stabilité

Assurer le développement et la stabilité de la hanche



Dispositifs

Vérifier et gérer les appareils orthopédiques



Développement

Soutenir le développement moteur adapté à l'âge



Soutien

Accompagnement psychosocial de l'enfant et sa famille



Surveillance Clinique

Observation Clinique

Vérifier régulièrement les signes de complications : irritations cutanées, infections, anomalies de positionnement du harnais

Évaluation Neurovasculaire

Contrôler la perfusion sanguine et la sensibilité des membres inférieurs pour détecter toute altération précoce

Gestion de la Douleur

Observer les signes de douleur (pleurs inconsolables, mouvements de rejet) et administrer les analgésiques prescrits



📄 **Vigilance constante :** La surveillance continue permet de détecter rapidement les complications et d'ajuster le traitement.

Soins du Harnais de Pavlik

1 Application Correcte

Maintenir les hanches en abduction et rotation externe pour favoriser la réduction de la luxation

2 Suivi Quotidien

Vérifier l'intégrité du harnais et l'absence de signes d'irritation ou de pression sur la peau

3 Formation Parentale

Éduquer les parents à l'application, la surveillance cutanée et la gestion des soins à domicile



Soins Post-Opératoires

Gestion de la Douleur

Administer les analgésiques prescrits et évaluer régulièrement leur efficacité

Soins du Plâtre Spica

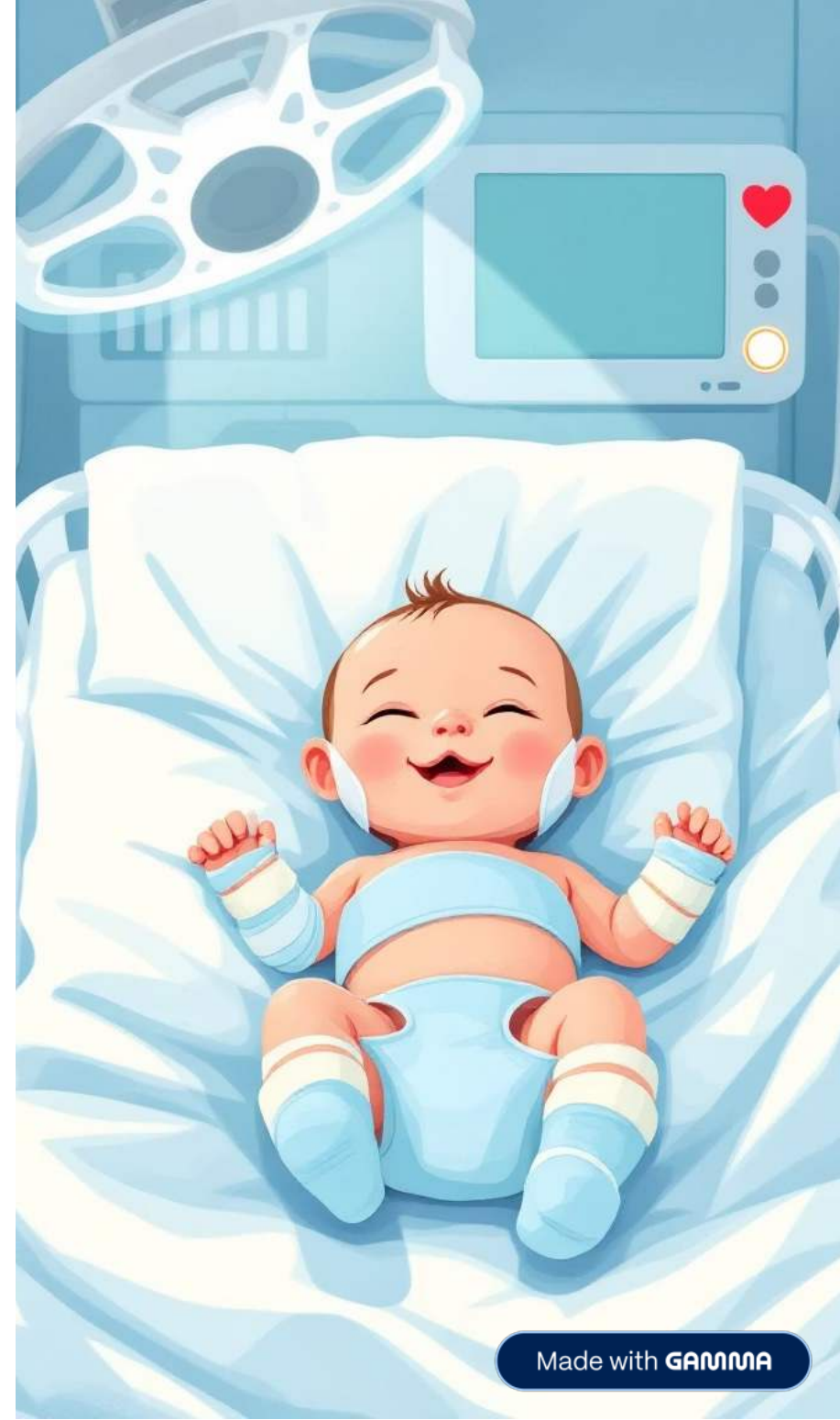
Maintenir la propreté et l'intégrité du plâtre, surveiller les signes d'infection ou de mauvaise position

Mobilisation Précoce

Encourager les mouvements doux et les changements de position pour prévenir les complications

Éducation Continue

Former les parents aux soins du plâtre et à la stimulation du développement de l'enfant



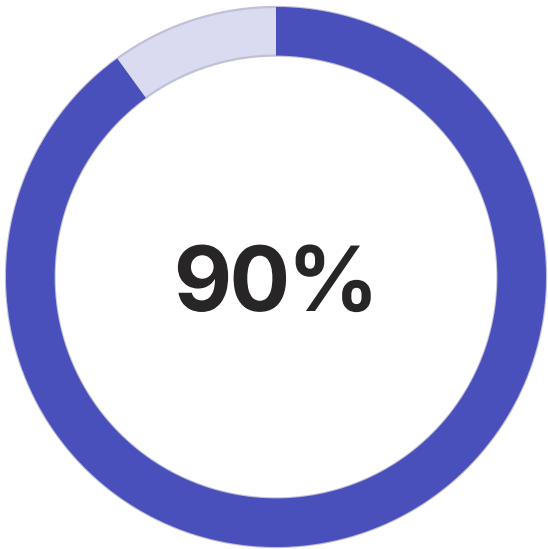
Approche Collaborative pour des Résultats Optimaux



La dysplasie congénitale de la hanche nécessite une prise en charge précoce et adaptée pour prévenir des complications à long terme.

Le rôle infirmier est central : éducation des parents, soutien psychosocial, prévention des complications et promotion du confort de l'enfant.

Une approche collaborative entre l'équipe de soins et la famille optimise les résultats et favorise une récupération complète et sécurisée.



Taux de Succès

Avec traitement précoce avant 2 mois



Engagement Familial

Essentiel pour la réussite du traitement



Surveillance Continue

Nécessaire pendant toute la durée du traitement