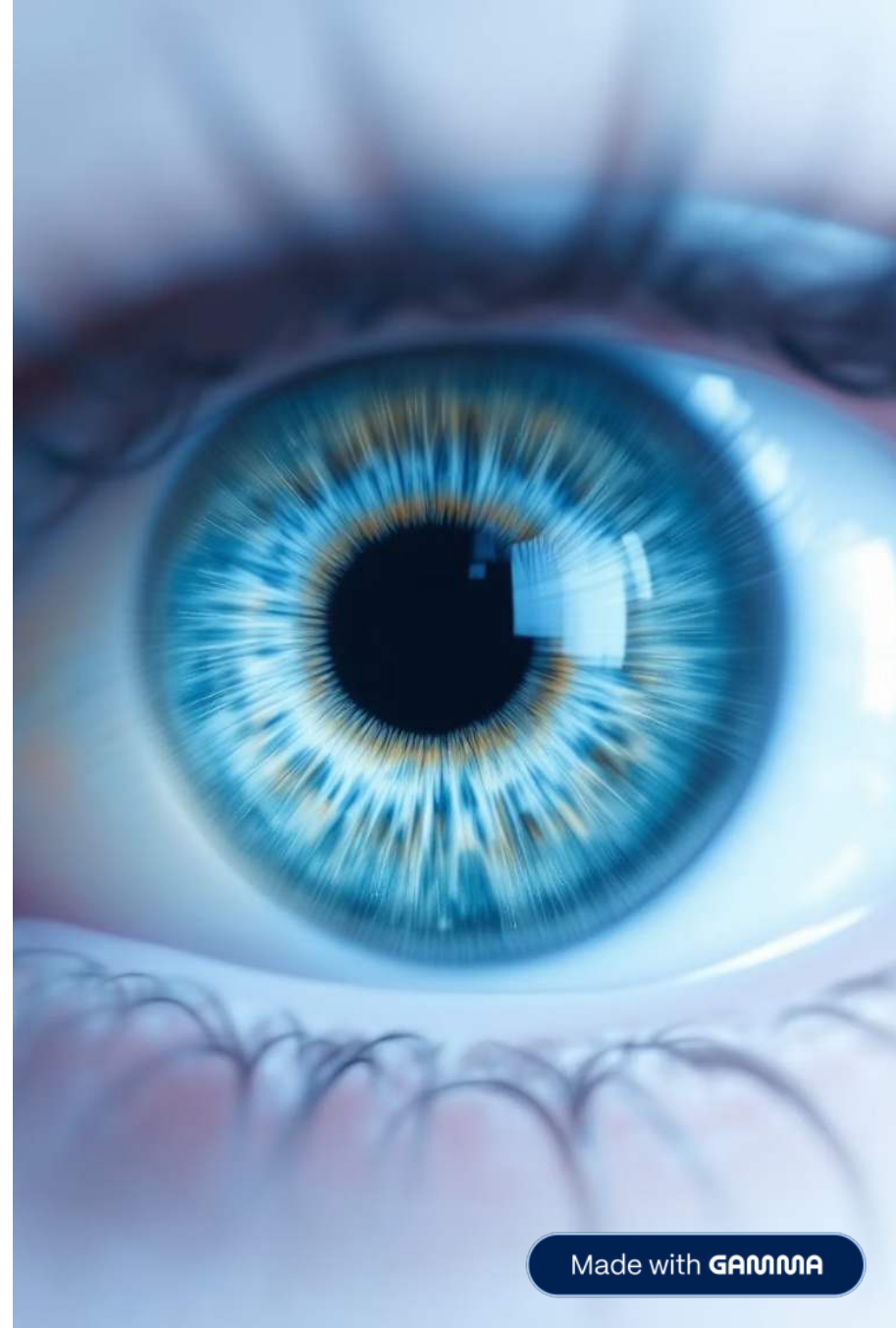


Dégénérescence Maculaire

Diagnostic Infirmier & Plan de Soins

Guide complet pour la prise en charge des patients atteints de DMLA





Qu'est-ce que la DMLA ?

Maladie oculaire touchant principalement les personnes âgées, provoquant une détérioration progressive de la macula - partie centrale de la rétine responsable de la vision fine.

Forme Sèche

Plus fréquente, évolution lente avec baisse progressive de la vision

Forme Humide

Plus rare mais grave, formation de vaisseaux anormaux causant perte rapide de vision

Rôle Infirmier Essentiel



Éducation Patient

Informer sur la maladie et son évolution, importance des suivis ophtalmologiques réguliers



Accompagnement

Aider à mieux vivre avec vision réduite : éclairage adapté, loupes, aides visuelles



Soutien Psychologique

Accompagner face à la perte d'autonomie, orienter vers services spécialisés



Priorités en Soins Infirmiers

01

Identifier et Évaluer

Suivre l'évolution de la dégénérescence maculaire

02

Surveiller les Changements

Détecter toute aggravation ou complication visuelle

03

Informier et Éduquer

Expliquer la maladie et l'importance des examens réguliers

04

Optimiser la Fonction

Adapter l'environnement et proposer des aides visuelles

Évaluation Infirmière

Données subjectives et objectives à recueillir :

Vision Centrale

Floue ou déformée, lignes droites apparaissant ondulées

Champ Visuel

Zones sombres ou vides dans le champ visuel central

Reconnaissance

Difficulté à reconnaître visages, lire petits caractères

Perception

Diminution perception couleurs, hallucinations visuelles
rares



Diagnostic Infirmier

Après évaluation complète, l'infirmière formule un diagnostic pour répondre aux besoins spécifiques liés à la DMLA.

L'expertise et le jugement clinique sont essentiels pour adapter le plan de soins aux besoins uniques de chaque patient, en priorisant ses préoccupations et son autonomie visuelle.

Objectifs Infirmiers



Optimiser la Vision

Aider le patient à s'adapter aux changements visuels permanents



Sécurité Environnement

Maintenir environnement sécurisé pour éviter blessures



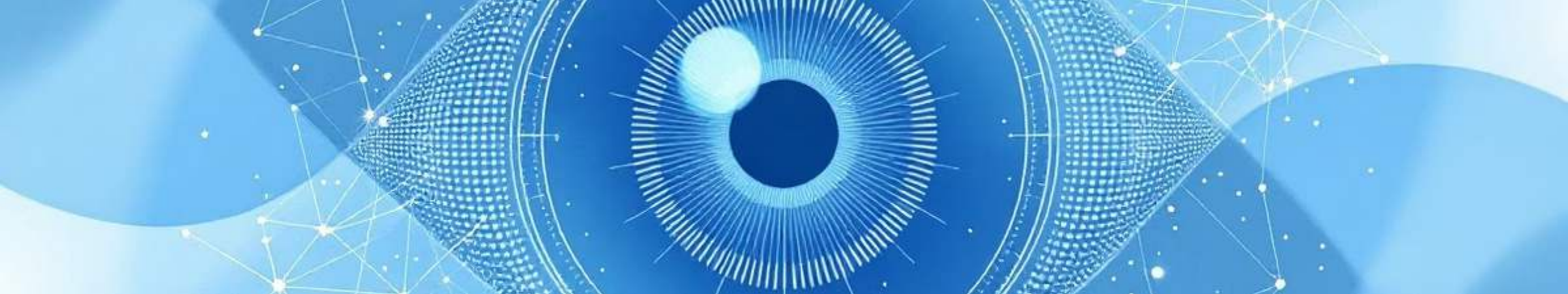
Compréhension Maladie

Patient capable d'expliquer verbalement la perte visuelle



Utilisation Aides

Maîtrise des dispositifs adaptés pour compenser la perte



Interventions Infirmières

Éducation & Information

- Nature de la DMLA et formes
- Importance examens réguliers
- Stratégies compensation visuelle

Soutien Psychologique

- Écoute des préoccupations
- Expression des sentiments
- Orientation vers réadaptation

Promotion Autonomie & Sécurité



Adaptation Environnement

Éclairage adéquat, suppression obstacles, réduction risques chutes



Formation Aides Techniques

Loupes, téléagrandisseurs, logiciels lecture vocale



Maintien Autonomie

Participation activités adaptées pour fonction autonome

Approche Multidimensionnelle

La prise en charge de la DMLA exige une intervention proactive combinant connaissances cliniques, expertise infirmière et soutien psychologique.

